



賣家中心
賣場首頁佈置：進階版

目錄

內容	頁數
賣場首頁佈置 (進階版)功能介紹	3-8
賣場首頁佈置 (進階版)設定教學	9-15
賣場首頁佈置 (進階版)模板介紹	16-18
賣場首頁佈置 (進階版)組件介紹	19-30
賣場首頁佈置 (進階版)常見問題	31-33



賣場首頁佈置 (進階版)

功能介紹

賣場首頁佈置：進階版

一般賣場首頁



使用賣場首頁佈置：基礎版



使用賣場首頁佈置：進階版



賣場首頁佈置：進階版-新功能

全新升級賣場佈置功能! 讓您擁有更多個性化組件及更彈性的版面佈置!

進階版賣場首頁佈置功能，您可以使用如下：

- 三種新的佈置組件
- 減少對組件的限制
- 更多版面設定選項，例如標題和組件間距調整
- 可以選擇更多的佈置組件



賣場首頁佈置：進階版-新功能



簡易圖片

利用簡易圖片展示
您的促銷活動及商品



圖片點擊區

在圖片中新增多個
可點擊區塊

熱門分類	
上衣	下身
外套	泳裝
居家服	飾品與配件

文字分類清單

以文字展示您賣場中的分類，
無需上傳圖片



賣家幫助中心

賣場首頁佈置 (進階版) 功能介紹

賣場首頁佈置：進階版-新功能

- 1 隱藏標題和下方間隔
 - 可以選擇顯示/隱藏標題
 - 可以隱藏每個組件的下方間隔，讓賣場佈置呈現無縫圖片形式。
- 2 輪播看板圖像高度無限制
可以上傳高度(100-664px)範圍內的圖像以創建輪播看板。
- 3 自由排序組件的順序
可以依照您想要的順序排序所有組件。



賣場首頁佈置：進階版-新功能

新增三種不同的模板供賣家自行選擇賣場首頁佈置的樣式

- 品牌佈置為主的模板
- 分類佈置為主的模板
- 商品佈置為主的模板



賣場首頁佈置 (進階版) 設定教學

如何設定賣場首頁佈置 (1)

步驟1：登入賣家中心 > 賣場設定 > 賣場佈置，點選**立刻佈置您的賣場**



賣家幫助中心

賣場首頁佈置 (進階版) 設定教學

如何設定賣場首頁佈置 (2)

步驟 2:

幫助中心：您可點選並進入賣家幫助中心查看賣場首頁佈置設定教學說明。

意見回饋：您可於此說明您的問題或分享您的想法提供給蝦皮。

目前的賣場首頁佈置 | 最後發佈時間: 15-11-2019 12:10

組件

模板

橫幅看板

影片 0/1

輪播看板 1/1

簡易看板 0/1

簡易圖片 1/10

圖片點擊區 1/5

幫助中心

意見回饋

商品: 126

評價: 3.25 (22 評價)

勳章表現: 21% 聊聊回應率 (幾分鐘內)

輪播看板

Vi+ 全系列

滿\$599結帳89折

最高折抵 \$100

輸入: 24HVITA89

簡易圖片

10.10

品牌加倍慶

超級蝦券日

圖片點擊區

品牌加倍折扣碼

天天商城 免運 299

下單加倍 買一送一

綜合排名 | 最熱銷 | 價格 | 最新



賣家幫助中心

賣場首頁佈置 (進階版) 設定教學

如何設定賣場首頁佈置 (3)

步驟 3: 點擊模板，共有四種不同類型的模板可以選擇。

目前的賣場首頁佈置 | 最後發佈時間: 05-12-2019 16:38

3 組件 模板

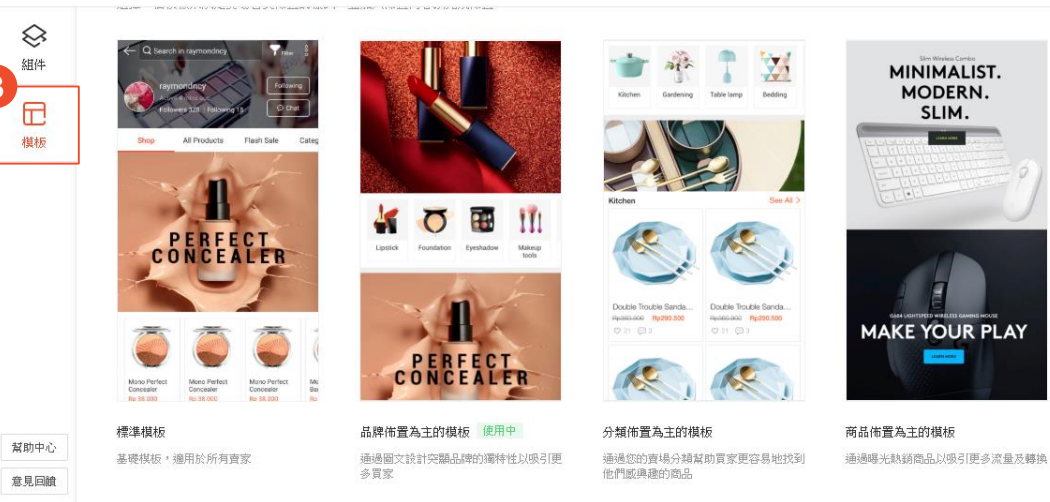
帮助中心
意見回饋

標準模板
基礎模板，適用於所有賣家。

品牌佈置為主的模板 (使用中)
通過圖文設計突顯品牌的獨特性以吸引更多買家。

分類佈置為主的模板
通過您的賣場分類幫助買家更容易地找到他們感興趣的商品。

商品佈置為主的模板
通過曝光熱門商品以吸引更多流量及轉換。



賣家幫助中心

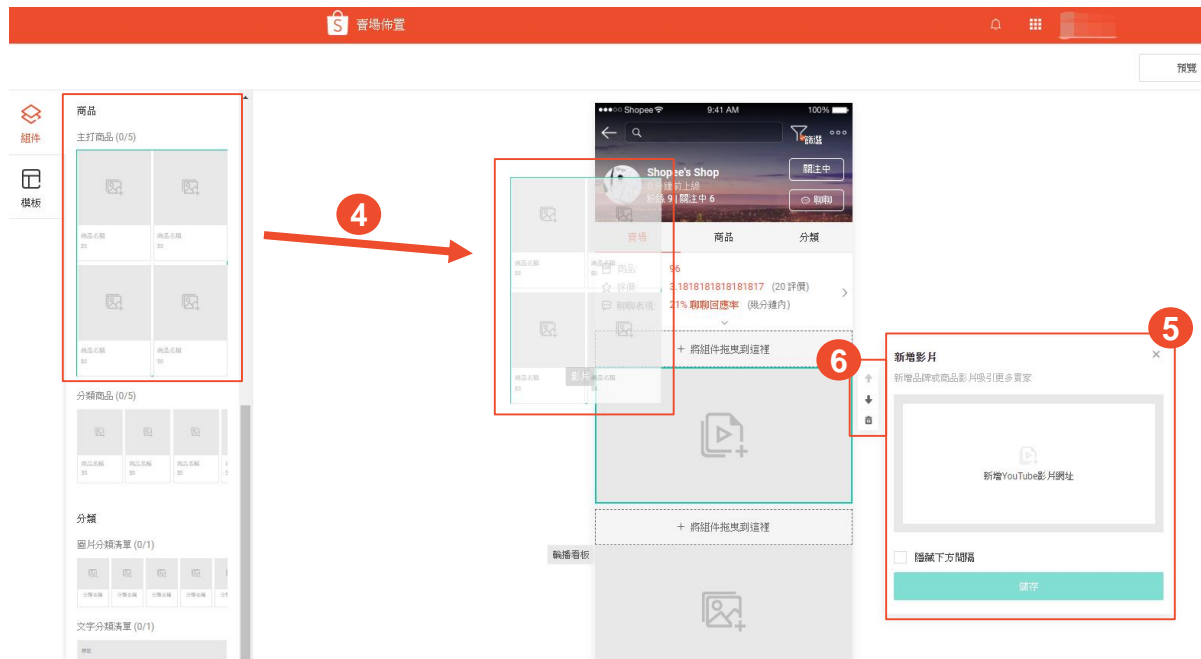
賣場首頁佈置 (進階版) 設定教學

如何設定賣場首頁佈置 (4)

步驟 4：將組件拖曳至賣場首頁預覽區塊。

步驟 5：點擊組件展開編輯區，新增圖片、商品或分類。

步驟 6：透過操作欄調整組件的位置，或刪除組件。



如何設定賣場首頁佈置 (5)

步驟 7: 完成佈置後點選「儲存」將您的賣場首頁設定儲存。在發布之前可以先預覽賣場佈置，再將賣場佈置正式發佈到賣場中。

賣場佈置

預覽 儲存 發佈

7

橫欄看板
組件
影片 (1/1)

模板

輪播看板 (1/1)

簡易看板 (1/1)

賣場 商品 分類

商品: 96
評價: 3.1818181818181817 (20 評價)
聊聯表現: 21% 聊聯回應率 (幾分鐘內)

輪播看板

9.17 - 9.23
醫美狂歡節
四大品牌 狂殺 3 折 up
留五星評價送 \$20 購物金

24h 客服 15 天運費期 假一賠二 退貨無負擔

影片

新增影片

新增品類或商品影片吸引更多買家



賣家幫助中心

賣場首頁佈置 (進階版) 設定教學

如何停用/啟用賣場首頁佈置

1.您可以於此查看最後儲存/發佈賣場佈置設定的時間

2.若您想停用賣場佈置功能，請前往賣家中心 > 賣場設定 > 賣場佈置的最下方將開關關閉。關閉時將跳出提示視窗，選擇確定便可停用賣場首頁佈置。

若您想要重新啟用賣場佈置功能，將開關開啟即可完成發佈。

賣場

- 賣場介紹
- 賣場佈置 **新功能**
- 物流中心
- 我的地址
- 賣場評價
- 我的表現 **新功能**
- 賣家計分系統 **新功能**
- 我的報表
- 媒體權 **新功能**

設定

- 賣場設定
- 隱私設定
- 聊聊設定
- 通知設定

帳戶

- 我的帳戶
- 密碼變更

賣場佈置 **進階版**
打造您的賣場首頁，吸引更多目光 [了解更多](#)

新組件：簡易圖片、圖片點熱區、文字分類清單 [立即查看](#)

Shopee's Shop
在線上
新組件：簡易圖片

賣場佈置

詳情	產品	必須
☆ 評價	3.3 / 5 (27 個評價)	>
📦 物流表現	57%	

目前賣場首頁佈置

1 您尚有未發佈的佈置，請前往編輯頁面發佈您的草稿

最後儲存時間	2019-11-15 15:57
最後發佈時間	2019-11-15 12:10

編輯佈置

2 賣場佈置將被停用，將會顯示一般首頁樣式

取消 確定

使用賣場佈置作為賣場首頁



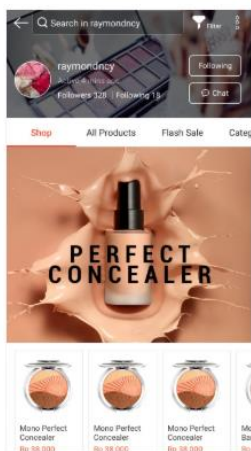
賣家幫助中心

賣場首頁佈置 (進階版) 設定教學

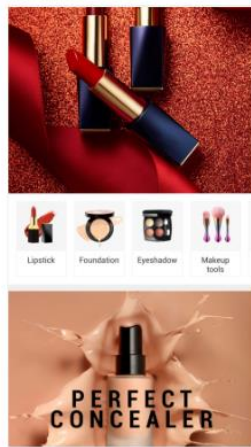
賣場首頁佈置(進階版) 模板介紹

模板類型

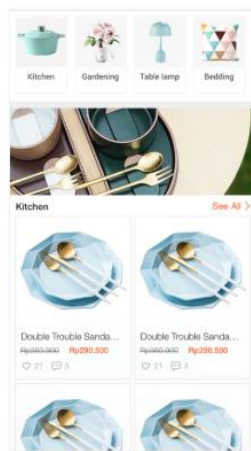
您可以自行選擇一個模板來決定賣場首頁佈置的樣式，並加入佈置內容以完成佈置



標準模板
基礎模板，
適用於所有賣家



品牌佈置為主的模板
透過圖文設計突顯品
牌的獨特性以吸引更多
買家



分類佈置為主的模板
透過您的賣場分類幫
助買家更容易地找到
他們感興趣的商品



商品佈置為主的模板
透過曝光熱銷商品以
吸引更多流量及轉換



賣家幫助中心

賣場首頁佈置 (進階版) 模板介紹

模板使用

您可於模板上點擊「試用模板」，將會開啟試用模式，在試用模式編輯模板不會改變原本儲存的草稿，點擊「返回模板」即會回到模板選擇頁；點擊「使用此模板」將會取代現有的模板

賣場佈置 42/200

賣家幫助中心

品牌佈置為主的模板 試用模式
您可以在此頁面上調整使用此模板，這不會影響到您儲存的草稿

選擇模板 0/1

編輯模板 0/1

商品模板 0/1

新增圖片 3/10

圖片調整區 0/5

商品

重新使用模板

試用模板

CONFABER

品牌佈置為主的模板 使用中

通過圖文設計突顯品牌的獨特性以吸引更多買家

新選擇模板

利用現有圖片與市道的貨品更換商品。

上傳圖片

請新增 1 張圖片

更換圖片 圖片連結至... (選擇)

繼續下次閱讀

儲存

替換模板

您現有的草稿將會被所選擇的模板取代，確定要繼續嗎？

取消 確定

若您點選「使用此模板」，將會跳出此提示訊息



賣家幫助中心

賣場首頁佈置 (進階版) 模板介紹

賣場首頁佈置(進階版)

組件介紹

影片



如何設定影片

1. 點擊影片組件
2. 新增影片
3. 儲存

影片組件限制

影片最多只能設定1組，且影片需為 Youtube 影片網址



輪播看板

輪播看板

滿\$599結帳89折 最高折抵 \$100
輸碼: 24HVITA89
(限此專區商品適用 | 數量有限 送完為止) 瘋搶去▶

圖片點擊區

簡易看板

新增輪播看板

您可以在輪播看板上您的賣場介紹、商品或促銷活動，輪播看板可以上傳1-6張圖片

上傳圖片

請新增 1-6 張圖片

圖片連結至... (選填)

更換圖片

更換圖片

上傳圖片 (選填)

- 檔案大小最大為2.0 MB
- 圖片需為JPG、JPEG、PNG檔案
- 圖片寬度: 750 px; 高度: 100-664 px
- 每個輪播看板的高度需相同

隱藏下方間隔

儲存

如何設定輪播看版

1. 點擊輪播看板組件
2. 上傳圖片
3. 設定圖片連結，可選擇連至特定商品頁面、賣場頁面、自定義網址 (限蝦皮網站連結)
4. 點選按鈕調整輪播看板位置
5. 儲存設定

輪播看版組件限制

- 輪播看板最多可以設定1組，每組輪播看板可設定1-6張圖片
- 圖片大小最大為2MB
- 圖片格式須為JPG、JPEG、PNG檔案
- 圖片寬度需為750像素、高度為100-664像素
- 每個輪播看板的高度需相同



賣家幫助中心

賣場首頁佈置 (進階版) 組件介紹

簡易看板

簡易看板

1

新增簡易看板

您可以在簡易看板上放商品或分類圖片來加速銷售，每個簡易看板必須要上傳2張圖片。

上傳圖片

請新增 2 張圖片

3

圖片連結至... (選填)

更換圖片

2

上傳圖片

- 檔案大小最大為2.0 MB
- 圖片需為JPG、JPEG、PNG檔案
- 建議尺寸為345 x 345像素

4

隱藏下方間隔

5

儲存

簡易圖片

如何設定簡易看板

1. 點擊簡易看板組件
2. 上傳圖片
3. 設定圖片連結，可選擇連至特定商品頁面、賣場頁面、自定義網址 (限蝦皮網站連結)
4. 選擇是否隱藏組件下方間隔
5. 儲存設定

簡易看板組件限制

- 簡易看板最多可以設定1組，每組簡易看板需設定2張圖片
- 圖片大小最大為2MB
- 圖片格式須為JPG、JPEG、PNG檔案
- 建議尺寸為345 x 345像素



賣家幫助中心

賣場首頁佈置 (進階版) 組件介紹

簡易圖片 (進階版限定組件)



如何設定簡易圖片

1. 點擊簡易圖片組件
2. 上傳圖片
3. 設定圖片連結，可選擇連至特定商品頁面、賣場頁面、自定義網址 (限蝦皮網站連結)
4. 選擇是否隱藏組件下方間隔
5. 儲存設定

簡易圖片組件限制

- 簡易圖片最多可以設定10組
- 圖片大小最大為2MB
- 圖片格式須為JPG、JPEG、PNG檔案
- 圖片寬度需為750像素、高度為100-1334像素



簡易圖片使用案例

可將簡易圖片用於以下情況：

- 1 將簡易圖片用於凸顯商品特色



- 2 將簡易圖片用於凸顯活動



- 3 將簡易圖片用於凸顯賣場服務說明



賣家幫助中心

賣場首頁佈置 (進階版) 組件介紹

圖片點擊區 (進階版限定組件)



如何設定圖片點擊區

1. 點選圖片點擊區組件
2. 上傳圖片
3. 點選編輯圖片點擊區會跳出編輯畫面
4. 設定點擊區塊
5. 設定點擊區塊連結，設定完連結可以選擇預覽連結或刪除圖片點擊區
6. 點擊確認
7. 選擇是否隱藏組件下方間隔
8. 儲存設定

圖片點擊區塊限制

- 最多可設定5組圖片點擊區
- 圖片大小最大為2MB
- 圖片格式須為JPG、JPEG、PNG檔案
- 圖片寬度需為750像素、高度為100-1334像素
- 最小點擊區尺寸需為100 x 100像素



賣家幫助中心

賣場首頁佈置 (進階版) 組件介紹

圖片點擊區使用案例

可將圖片點擊區用於以下情況：

1 將圖片點擊區用於多個分類



2 將圖片點擊區用於商品



賣家幫助中心

賣場首頁佈置 (進階版) 組件介紹

主打商品

1 主打商品

2 新增主打商品

3 新增商品

4 隱藏下方間隔

5 儲存

如何設定主打商品

1. 點擊主打商品組件
2. 設定標題名稱，標題名稱最多30字。可選擇顯示或隱藏標題
3. 可透過系統自動或手動挑選欲顯示的商品
4. 選擇是否隱藏組件下方間隔
5. 儲存設定

主打商品組件限制

- 主打商品最多可以設定15組，每組主打商品最少需上傳4個商品
- 若發佈後，商品被下架或刪除，則不會顯示該商品，但若商品售完庫存=0時，仍顯示在主打商品中
- 若整組主打商品只有3個商品可被顯示時，系統只會顯示前2支商品。若整組主打商品小於2個商品可被顯示，則將隱藏整個主打商品區塊



分類商品

The screenshot shows the '新增分類商品' (Add New Category Item) modal window. It is divided into two main sections: a preview on the left and a configuration form on the right. The preview section, labeled '分類商品' (Category Item), shows a grid of three placeholder items with '商品名稱' (Item Name) and '\$0' price. A '查看全部' (View All) link is visible. The configuration form includes a dropdown to '選擇一個賣場分類以新增分類商品' (Select a marketplace category to add a category item), a sorting dropdown '按最高銷售額排序' (Sort by highest sales volume), a '標題' (Title) section with radio buttons for '顯示' (Show) and '隱藏' (Hide), a text input for '分類名稱' (Category Name) with a 0/40 character limit, a checkbox for '隱藏下方間隔' (Hide below interval), and a '儲存' (Save) button. Red circles with numbers 1 through 5 highlight specific elements: 1 points to the '分類商品' header, 2 to the category selection dropdown, 3 to the title input field, 4 to the '隱藏下方間隔' checkbox, and 5 to the '儲存' button.

如何設定分類商品

1. 點擊分類商品組件
2. 選擇一個賣場分類，並設定排序
3. 設定標題名稱，標題名稱最多40字。可選擇顯示或隱藏標題
4. 選擇是否隱藏組件下方間隔
5. 儲存設定

分類商品組件限制

- 設定分類商品前，需事前往賣家中心 > 我的賣場分類進行設定
- 最多可以設定5組分類商品，每組分類商品至少要有1個商品才會顯示於賣場首頁中
- 若正式發佈後，賣場分類被停用或刪除，則不會顯示該分類商品區塊



賣家幫助中心

賣場首頁佈置 (進階版) 組件介紹

圖片分類清單

The screenshot shows the '新增圖片分類清單' (Add Image Category List) interface. It is divided into several sections:

- 1. 分類 (Category):** A box containing an image of a crab and the text '蝦皮聯名' (Xiaopi Collaboration).
- 2. 標題 (Title):** A section with radio buttons for '顯示' (Show) and '隱藏' (Hide).
- 3. 上傳圖片 (Upload Image):** A section with a '上傳圖片' (Upload Image) button and a list of items. The first item is '蝦皮聯名' with a '重新選擇' (Re-select) button and a '4/40' indicator.
- 4. 重新選擇 (Re-select):** A button next to the first item in the list.
- 5. 隱藏下方間隔 (Hide Below Interval):** A checkbox option.
- 6. 儲存 (Save):** A green button at the bottom.

Additional interface elements include a '分類商品' (Category Products) section with a '查看全部' (View All) link, and a '簡易圖片' (Simple Image) section with an '上傳圖片' (Upload Image) button and a list of items with '商品名稱' (Product Name) and 'S0' prices.

如何設定圖片分類清單

1. 點擊圖片分類清單組件
2. 選擇是否顯示標題
3. 上傳圖片
4. 選擇賣場分類及設定分類名稱
5. 選擇是否隱藏組件下方間隔
6. 儲存設定

圖片分類清單組件限制

- 設定圖片分類清單前，需事前往賣家中心 > 我的賣場分類進行設定
- 最多可以設定1組圖片分類清單，分類清單中可設定4-10個賣場分類，至少要有4個賣場分類才會顯示
- 若正式發佈後，賣場分類被停用或刪除，則不會顯示該分類商品區塊
- 圖片大小最大為2MB
- 圖片格式須為JPG、JPEG、PNG檔案
- 建議尺寸為 149 x 149像素



賣家幫助中心

賣場首頁佈置 (進階版) 組件介紹

文字分類清單 (進階版限定組件)

1 文字分類清單

熱門分類

上衣 分類名稱

簡易圖片

新增文字分類清單

建立一個賣場分類清單吧！讓您的顧客可以更準確的在您的賣場裡找到商品

標題

顯示 隱藏

熱門分類 4/40

選擇賣場分類

請選擇 2-12 個賣場分類

上衣 重新選擇

上衣 2/40

選擇賣場分類

分類名稱 0/40

+ 新增賣場分類

隱藏下方間隔

儲存

如何設定文字分類清單

1. 點擊文字分類清單組件
2. 設定標題名稱，標題名稱最多40字。可選擇顯示或隱藏標題
3. 選擇賣場分類及設定分類名稱
4. 移動調整分類位置
5. 選擇是否隱藏組件下方間隔
6. 儲存設定

文字分類清單組件限制

- 設定文字分類清單前，需事前往賣家中心 > 我的賣場分類進行設定
- 最多可以設定1組文字分類清單
- 若正式發佈後，賣場分類被停用或刪除，則不會顯示該分類商品區塊



賣家幫助中心

賣場首頁佈置 (進階版) 組件介紹

賣場首頁佈置(進階版) 常見問題

常見問題

Q1 從賣家中心設定完賣場首頁佈置後會顯示在哪裡？

A1 將顯示於手機板網頁及App的賣場首頁

Q2 為什麼賣場描述無法顯示於賣場佈置上？

A2 進階版的賣場佈置功能因設計的原因將賣場描述的區塊隱藏了，建議賣家可以利用簡易圖片的組件展示賣場描述。

Q3 發佈完賣場首頁佈置樣式後，還可以變回原本的賣場首頁樣式嗎？

A3 可以的，您可以隨時關閉「使用賣場佈置做為賣場首頁」的開關，即可恢復原本的賣場首頁樣式

Q4 停用賣場首頁佈置後，需要重新啟用才可以編輯佈置設定嗎？

A4 不需要，若是您停用了賣場首頁佈置，可以直接於停用狀態下編輯您的佈置設定



常見問題

Q5 若商品有設定折扣活動，可以顯示在佈置後的賣場頁面上嗎？

A5 可以的，若商品在折扣活動期間，便會同步顯示折扣標籤及價格

Q6 已售完的商品還會顯示在主打商品專區中嗎？

A6 會的，已售完的商品仍會顯示在主打商品專區中，但會註明已銷售一空。只有被下架或刪除的商品不會顯示於專區

Q7 賣場首頁佈置是否有必選組件的限制？

A7 進階版賣場首頁佈置並沒有必選組件的限制，但需至少設定一個組件才能使用佈置功能





謝謝!

前往賣家幫助中心了解更多

<https://seller.shopee.tw/edu/>