

# Shopee International Platform Shopee一店通

*卖家使用指南*

本指南旨在帮助您了解SIP的概念和给您带来的好处，以及在SIP项目中需要您了解或者协作的内容，让你轻轻松松上手SIP，动动手指掘金东南亚！

# 内容 一览

1

SIP简介

2

准备工作

3

后台设置

4

商品管理

5

营销活动

6

订单管理

7

客户服务

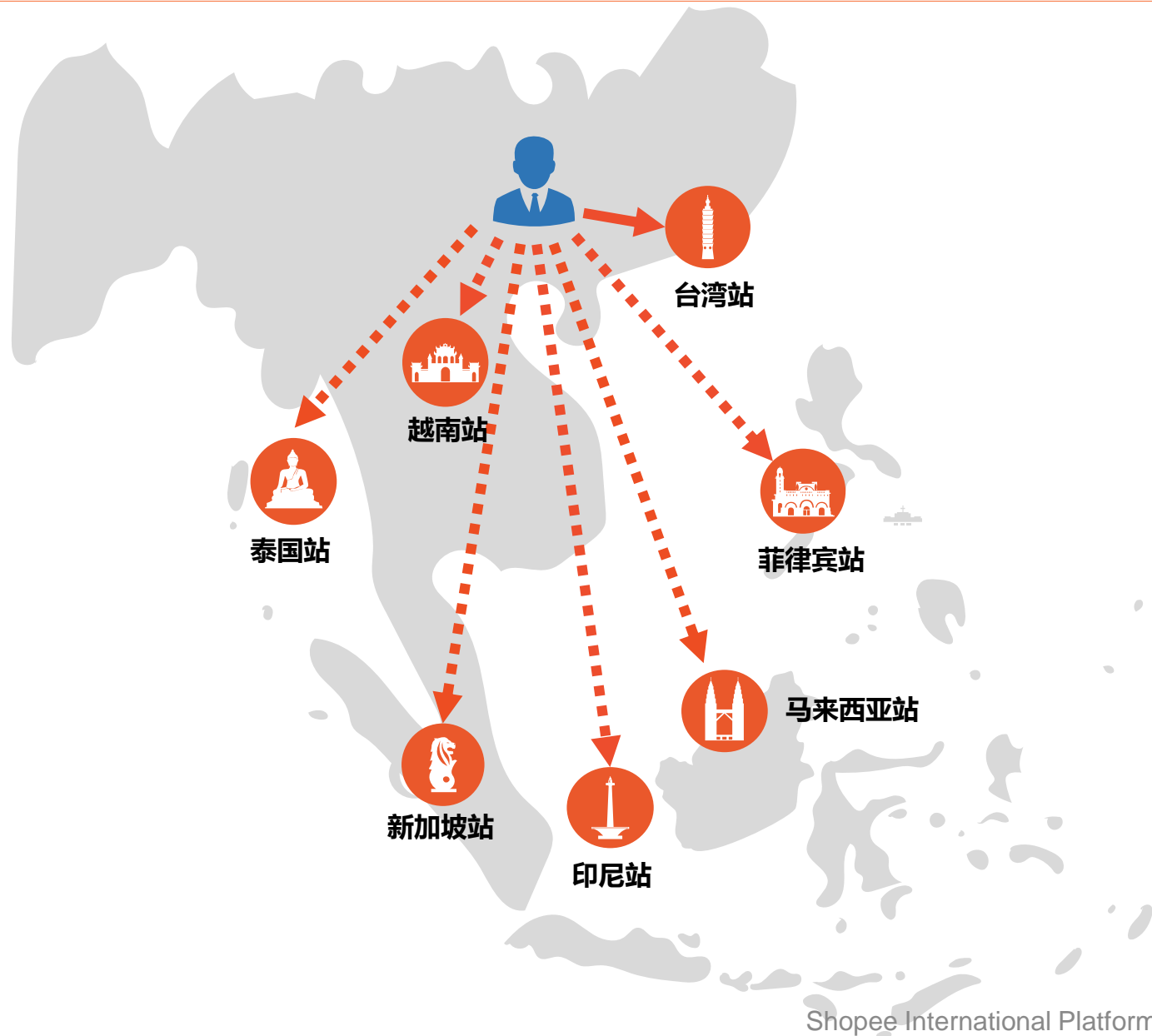
8

账款查看



**PART 1**

**SIP简介**



## Shopee International Platform

即Shopee一店通，旨在帮助台湾站点的中国内贸卖家把商品销往东南亚其他站点。

## 打开东南亚市场

# 5.6亿

东南亚人口

东南亚人口体量大，  
购物需求旺盛，  
网购市场增长迅猛，  
发展空间巨大。

### 印度尼西亚

人口: **2.6亿**  
移动用户: 67%  
人均GDP: \$ 3900美元

### 菲律宾

人口: **1亿**  
移动用户: 58%  
人均GDP: \$ 3000美元

### 泰国

人口: **6900万**  
移动用户: 80%  
人均GDP: \$ 6600美元

### 新加坡

人口: **560万**  
移动用户: 82%  
人均GDP: \$ 57700美元

### 马来西亚

人口: **3160万**  
移动用户: 68%  
人均GDP: \$ 9900美元

### 越南

人口: **9600万**  
移动用户: 73%  
人均GDP: \$ 2300美元

## 解决您所有的后顾之忧



### 不懂英语?

商品信息自动翻译同步到非台湾站点, 无需人工提供, 买家问题由Shopee语言专家负责沟通。



### 没有人力?

所有非台湾站点由Shopee帮您运营, 负责商品管理, 行销活动等一系列流程, 您只需要负责出货。



### 没法配送?

和台湾站一样, 您可以使用SLS服务, 只需将订单中的商品发到Shopee仓库, Shopee会送货到顾客手中。



### 不了解市场?

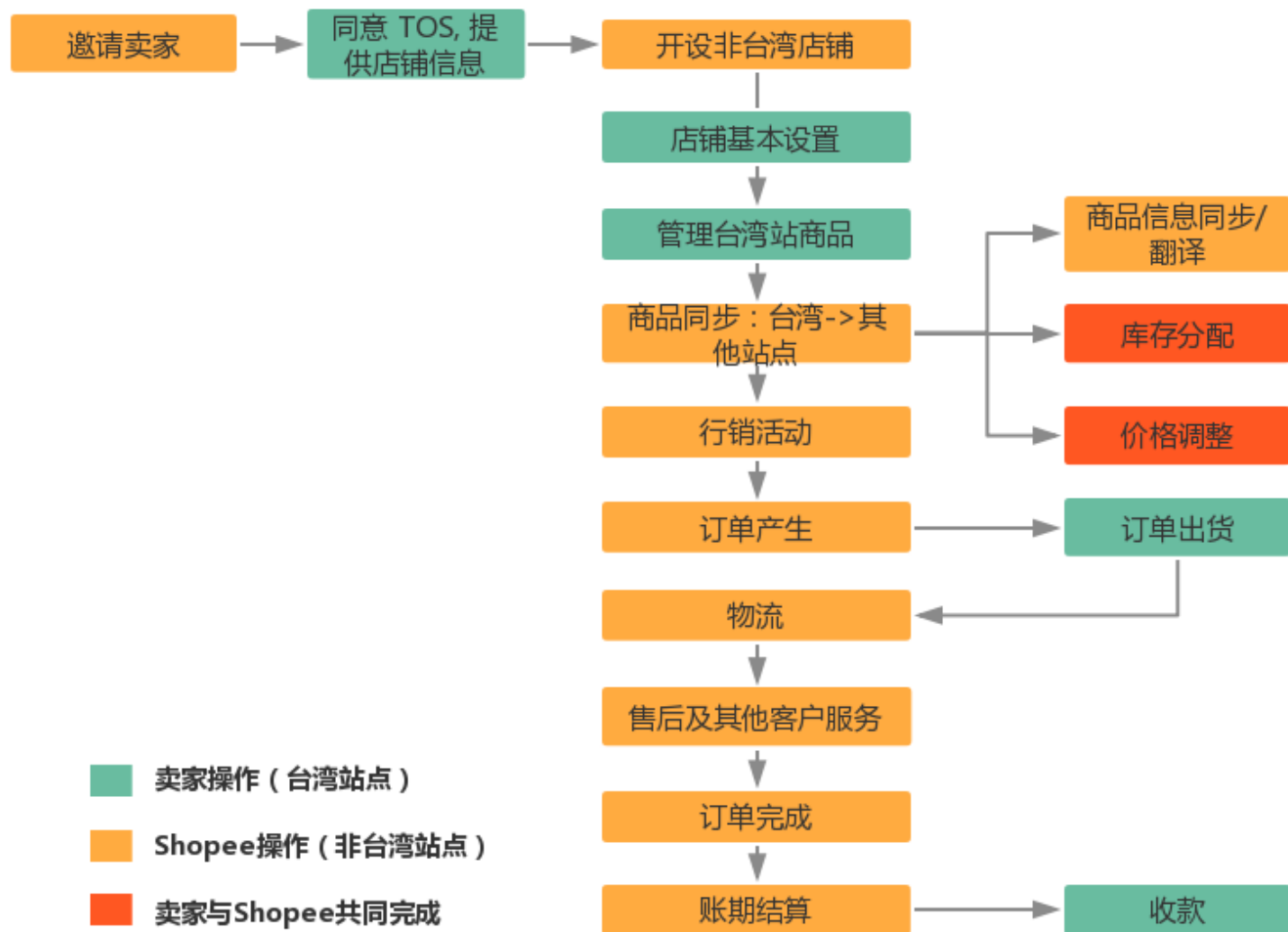
Shopee各大站点专业团队掌握海量市场资讯, 迎合当地特点装修店铺, 设计促销。



### 要交钱吗?

目前SIP项目不收取卖家任何额外费用, 每笔订单只扣除交易手续费和佣金。

# SIP简介-SIP流程一览



如果您加入了SIP计划，您只需要在台湾站点进行少量操作（绿色和橙色部分），大部分流程由Shopee帮您完成。接下来，让我们一起来看看需要您了解或者协作的内容有哪些呢？

需要卖家了解/协作的内容如下:

## 基本设置

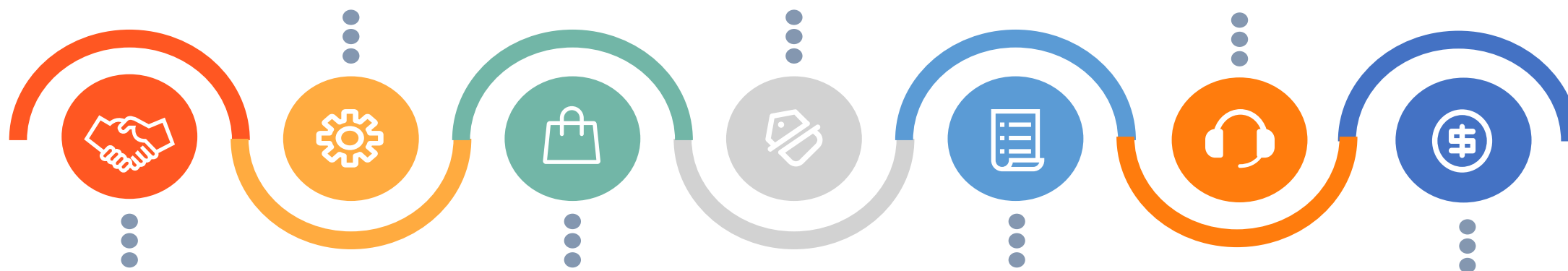
- 调价比例
- 收款方式

## 营销活动

- Shopee 负责

## 客户服务

- 问题解答
- 退货退款



## 准备工作

- 加入SIP
- 设置重量
- 设置双层变体属性
- 添加商品尺寸图

## 商品管理

- 基本信息
- 价格
- 库存

## 订单管理

- 订单查看
- 订单发货

## 账款查看

- 查看进账





## PART 2

# 准备工作

加入SIP之前，您需要同时满足以下两个条件：



如果您符合上述条件，请咨询所属客户经理了解详细的开通流程及相关信息！

如果您符合条件，您在台湾站后台会收到如下条款，请您阅读并且勾选“我已阅读并确认被给与充分机会理解该使用条款的内容”，点击“接受”，即可开通SIP服务。6个站点会自动开通，您的台湾后台可以看到其他6个站点的订单/账款信息等。



**Shopee Terms of Service**

### 虾皮全球销售服务条款

**1. 引言**

1.1. 欢迎使用/参加虾皮全球销售服务条款（又称为「本条款」），又称Shopee International Platform（下称「本项目」或「SIP」）。您使用SIP服务将受到本条款的约束，而且本条款作为附加条款纳入到《虾皮跨境卖家服务条款》。本条款中未定义的术语均采用其在《虾皮跨境卖家服务条款》中的含义。

1.2. 您清楚并了解，您必须成为虾皮注册账户、符合虾皮指定条件、收到虾皮的书面邀请，并且在同意并接受本条款的内容后，方可使用/参加SIP。如您未收到虾皮的书面邀请，或您不同意本条款的任一内容，或者无法准确理解对本条款的解释或含义的，请不要进行任何后续操作。

1.3. 本项目内容包括本条款内容、虾皮发布的各类SIP规则及操作指引等。虾皮有权以修改、更新等方式不时调整本计划的条款和相关规则的内容，相关内容将公布于网站上或以其他方式通知您。如果您不接受调整后的内容，请立即通过虾皮认可的有效方式通知虾皮退出本项目。除非您以书面明示的方式，并将有效通知送达至虾皮，以表明您不愿接受调整后的内容，否则调整后的内容将于公布后7日或虾皮另行指定日期起开始生效。

**2. 定义**

2.1. 卖家中心：指卖家在登陆/使用SIP服务的虾皮平台账户时，卖家管理其账户及商品的系统用户界面。

2.2. 台湾站点/台湾站：指虾皮在台湾市场提供并运营的购物平台。

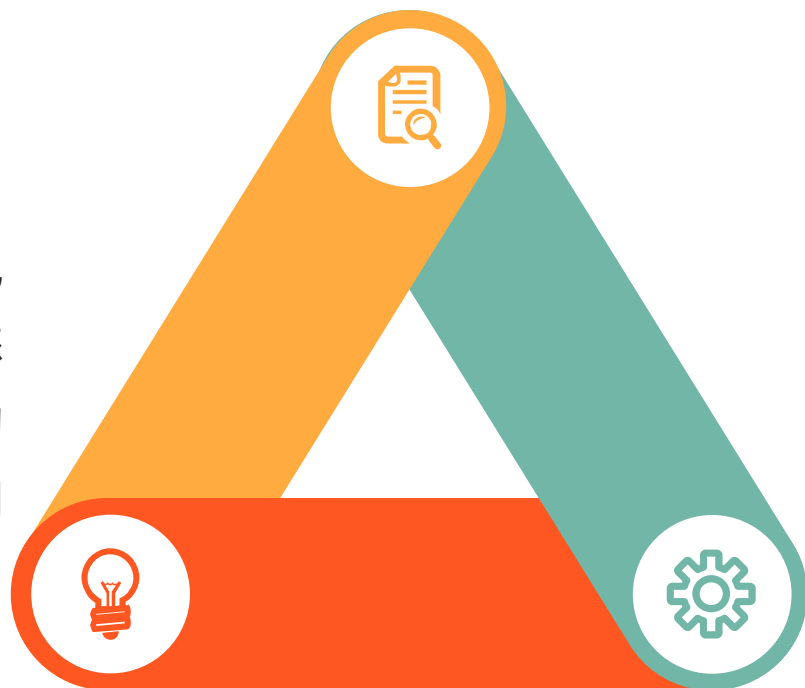
2.3. 非台湾站点/非台湾站：指虾皮在除台湾市场以外的东南亚市场提供并运营的购物平台。

我已阅读并确认被给予充分机会理解该使用条款的内容。

**接受**

## 为什么?

由于其它非台湾站点的首重是50g起，但是台湾站的首重是500g起，为了使您的商品重量更准确，**避免运费不准确给您带来的亏损**，请您重新确认商品在台湾站后台填写的重量（含包装），如有不准确请调整。



## 怎么设置?

请您前往台湾站后台，进入“我的商品”，与您以前修改商品信息的方式相同，您可以进行单个或者批量修改。

### 注意:

- 1) 重量修改请精确到g;
- 2) 商品重量需包含商品本身包装盒的重量。

## 如何生效?

在您加入SIP后，您的商品重量信息会自动同步到其他站点。

## 銷售資訊

規格一

商品選項名稱

9/14

選項

8/20

7/20

+ 增加選項 (3/50)

規格二

+ 新增

規格資訊

\$ 價格

商品數量

商品選項貨號

全部套用

規格表

Variation	價格	商品數量	商品選項貨號
	7.4 折	95	
	7.4 折	92	

## 为什么?

双层属性使产品看起来更**清晰直观**，能够减少客服的沟通成本，提高产品的转化率，更有利于买家下单选择，同时减少产品的退货退款率。

Size Chart

Size 尺寸	Length 衣長	Bust 胸圍	Shoulder 肩寬	Sleeve 袖長	Waist 腰圍	Bottom width 下擺	Height 身高	Weight 體重	
			<b>SIP推荐模板</b>						

## 为什么?

使商品信息更加准确详细，降低沟通成本，提高客户购物准确性，更快地促成买家下单，提升客户体验。



## PART 3

# 基本设置

## ● 什么是调价比例?

调价比例又称profit margin, 是指相对于商品的台湾站点售价, 您对非台湾站点售价做出的价格调整比例。调价比例默认是90%。由于东南亚顾客对价格的敏感度较高, 建议您的调价比例**不超过90%**, 同时调价比例低于90%的店铺, 将会**优先入选**我们的推广计划。

## ● 调价比例对您的影响是什么?

调价比例直接决定您的收入。调价比例输入后, 当商品在非台湾站点售出后, Shopee平台根据商品的净售价和调价比例, 自动计算得出商品对应的结算单价。结算单价就是Shopee在与您进行账款结算时的商品单价, 扣除佣金和交易手续费, 就是您最终收到的金额。

**结算单价 (TWD)= (商品台湾站售价-台湾站藏价) \*调价比例**

例如, A商品在台湾站的售价为115TWD, 藏价为15TWD, 您对台湾站到马来设置的调价比例是90%, 那么结算单价= (115-15) \*90%=90 TWD

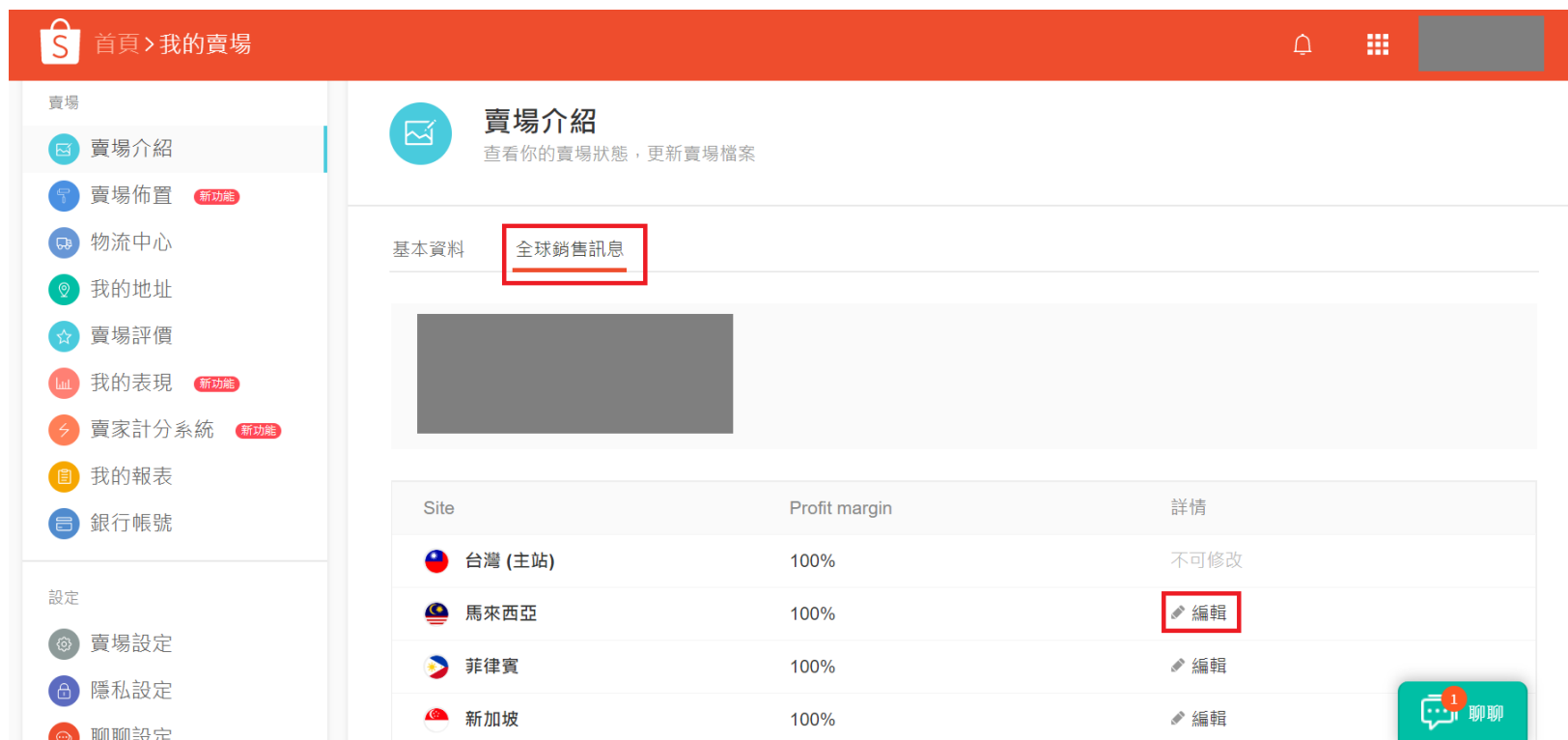
**藏价:** 又称物流成本, 指在台湾站上销售的商品售价中包含的卖家使用Shopee跨境物流服务(Shopee Logistics Service, 简称为“SLS”)涵盖的成本。藏价是Shopee平台根据卖家自行输入的商品重量计算得出。





## ● 如何设置调价比例?

登录台湾站后台，进入“賣場設定>賣場介紹>全球銷售訊息”，您可以在此处编辑每一个非台湾站点的调价比例 (profit margin)，如下图所示。您在设置调价比例时**无需考虑汇率的转换**，Shopee在同步价格的时候会自动按照汇率换算为当地货币。



The screenshot shows the Shopee International Platform seller dashboard. The main content area is titled "賣場介紹" (Market Introduction) and includes a sub-section "全球銷售訊息" (Global Sales Information) which is highlighted with a red box. Below this, there is a table showing the profit margin for various sites. The table has three columns: "Site", "Profit margin", and "詳情" (Details). The data is as follows:

Site	Profit margin	詳情
台灣 (主站)	100%	不可修改
馬來西亞	100%	<a href="#">編輯</a>
菲律賓	100%	<a href="#">編輯</a>
新加坡	100%	<a href="#">編輯</a>

The "Edit" button for Malaysia is highlighted with a red box. The left sidebar contains navigation options such as "賣場介紹", "賣場佈置", "物流中心", "我的地址", "賣場評價", "我的表現", "賣家計分系統", "我的報表", and "銀行帳號". The bottom right corner features a "聊聊" (Chat) button with a notification badge.

# 基本设置-收款方式

在获得SIP的打款之前，您需要前往台湾站后台，分别绑定每个非台湾站的收款方式，每个站点的收款方式可以和台湾站的相同，也可以不同。但是请您注意，目前**越南**站只支持Payoneer的方式。

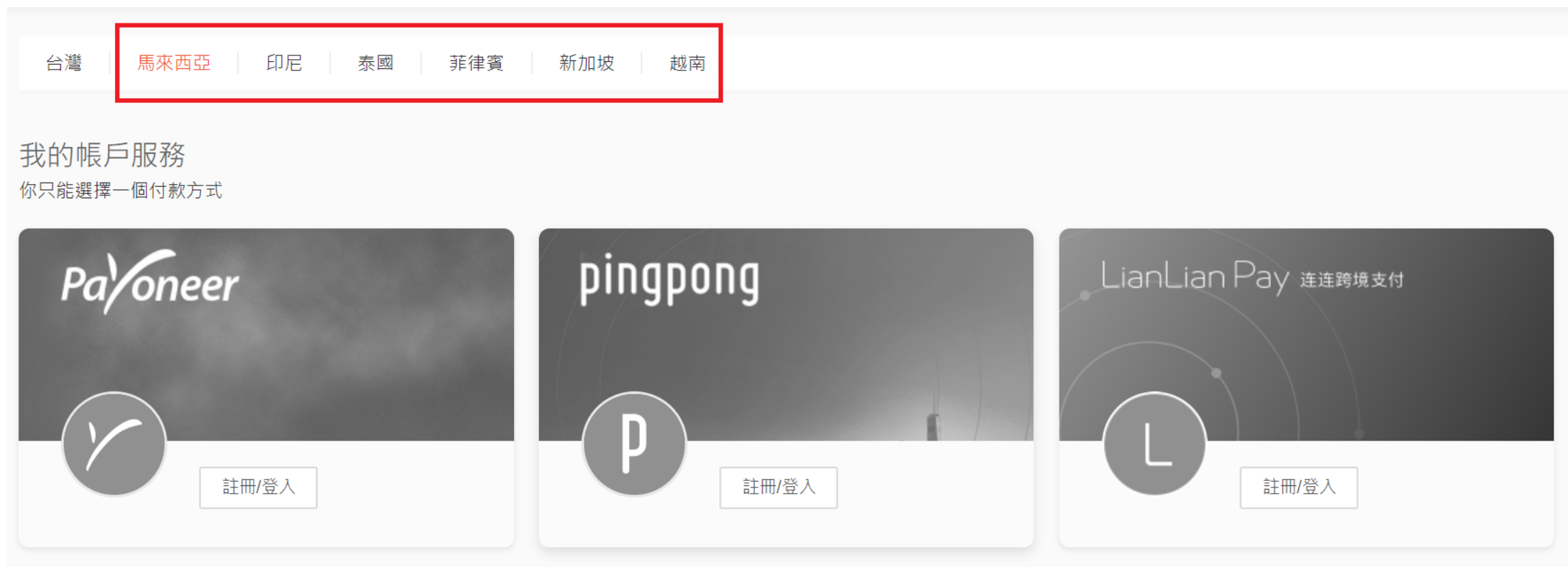


# 基本设置-收款方式

具体绑定方式如下：

进入“**台湾站后台>賣場設定>銀行帳號**”，输入店铺登录密码，选择对应的站点，然后选择收款方式，输入您的钱包密码，进行添加即可。

**请您注意：**对于钱包密码，您需要查看Shopee最新的邮件获取，此密码会覆盖之前台湾站的钱包密码，且7个站点的密码是相同的。





## PART 4

# 商品管理

**请您注意：**商品信息在台湾站点的每一次更新，会同步并影响到非台湾站点的信息展示。



- 基本信息：包括商品标题，描述，图片，分类，重量，配送方式等，会被系统直接同步或者自动翻译为当地语言。
- 商品库存：会在保障台湾站点库存充足的情况下，由Shopee分配各个站点的库存。
- 商品价格：在非台湾站点会根据调价比例，商品藏价等因素进行调整，并自动按照最新汇率转换为当地货币。

为了保障顾客和您的权益，以下两类商品**将不会在目标站点上架**：

- 1) 目标站点禁卖禁运的商品；
- 2) 台湾实际售价小于20TWD的商品

## ● SIP对库存带来的变化是什么？

加入SIP之前，您在台湾站点设置的是**本站点**的商品库存数量；加入SIP之后，您在台湾站点设置的商品库存数量是台湾站+非台湾站的**总库存数量**。在您设置的总库存数量基础之上，系统会对各个站点进行库存分配。

## ● 什么是库存分配？

您只需在台湾站点设置总库存，Shopee会根据市场需求，调整台湾站点库存和非台湾站点库存的分配比例。我们会在保障台湾站点库存充足的情况下，分配其他各个站点的库存。

**总库存 (Universal stock) = 台湾站点库存 (TW stock) + 非台湾站点库存 (non-TW stock)**



## ● 关于库存，您可以做什么？

- ◆ **查看总库存/台湾站库存：**进入“我的商品”，您可以看到每一款商品的库存情况，如下图。Universal指总库存数量，由您进行设置；TW stock指商品在台湾站点的库存，由库存分配比例决定。

商品名稱	主商品貨號	商品選項貨號	選項	價格	Universal/TW stock ⓘ	已售出	操作
 多功能搬家神器/大掃除搬家必備省力 搬家工具/超省力重物移動工具/傢俱移 動器/重物搬運工具	HI00027	HI00027A1	紅色	\$229	82 31 TW 商品數量	0	
		HI00027B1	藍色	\$229	7 7 TW 商品數量	0	編輯

- ◆ **设置总库存：**点击商品编辑按钮，进入“銷售資訊”，您可以编辑总库存。

銷售資訊

* 價格	<input type="text" value="\$ 156"/>	Net Price (The Current): \$141 ⓘ
Total Stock ⓘ	<input type="text" value="258"/>	Taiwan Stock (The Current): 70 ⓘ

- ◆ **库存分配比例修改：**您不能直接在后台修改分配比例，如果您有任何关于库存分配的想法或者疑问，请联系您的客户经理。

您还记得非台湾站点的结算单价是如何计算的吗?

**结算单价 (TWD) = (商品台湾站售价-台湾站藏价) \*调价比例**

除了之前提到的调价比例以外, 另一个决定结算单价的因素是 **(商品台湾站售价-台湾站藏价)**, 即**净售价 (Net Price)**。其中台湾站售价是商品的最终售卖价格, 台湾站藏价由商品重量决定。

您可以在商品编辑页面编辑台湾站售价 (價格), 或者查看净售价 (Net Price), 如下图。

銷售資訊

* 價格	\$ 156	Net Price (The Current): \$141 ⓘ
* Total Stock ⓘ	258	Taiwan Stock (The Current): 70 ⓘ

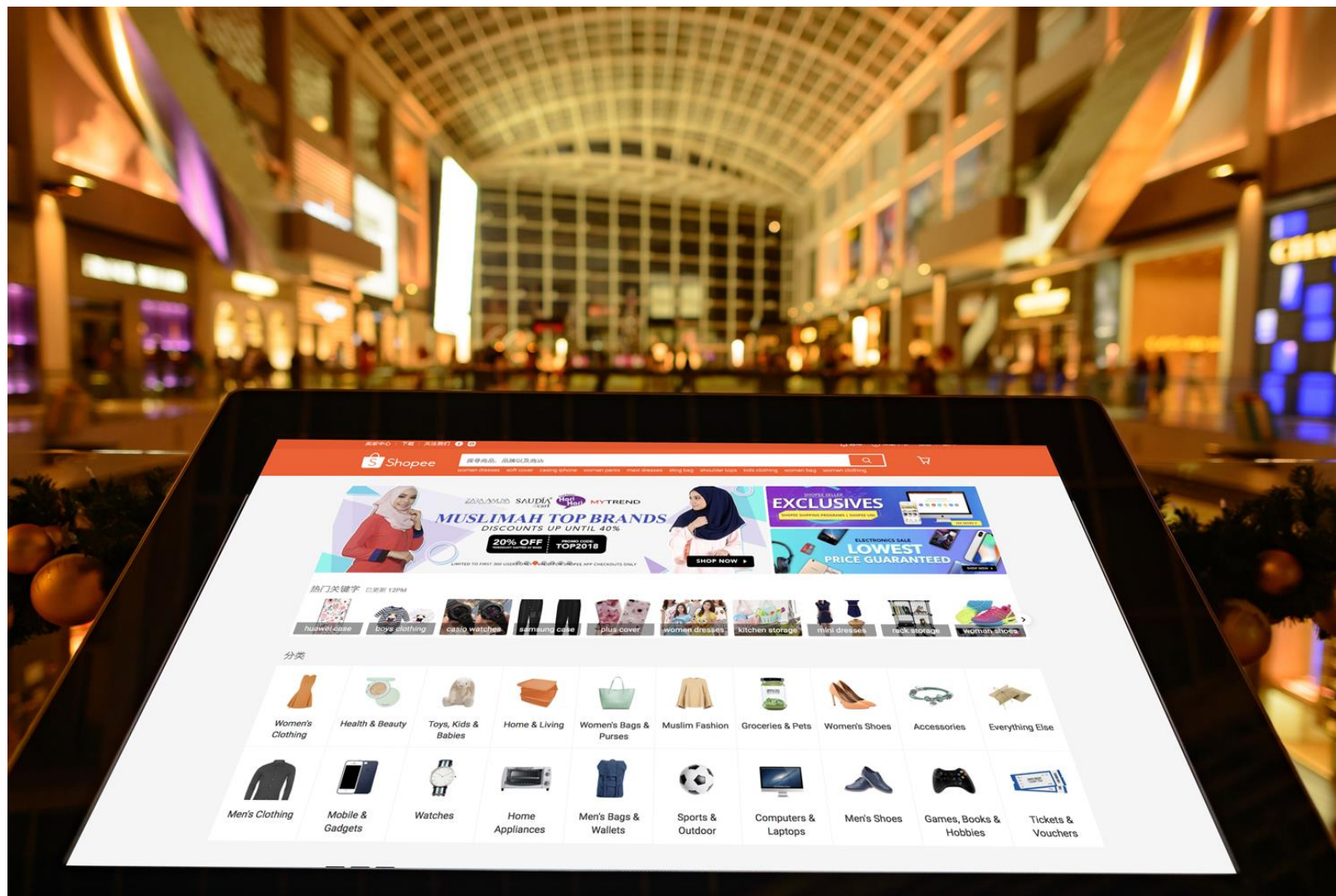






**PART 5**

**营销活动**



对于非台湾站点，Shopee 会根据当地市场特点设置行销活动，您无需操心。



**PART 6**

**订单管理**

# 订单管理-订单查看

首頁 > 我的銷售

全部 尚未付款 待出貨 運送中 完成 已取消 退款/退貨 订单状态 出貨

台灣 馬來西亞 新加坡 菲律賓 印尼 泰國 越南 站点选择

1 筆訂單中的 1 - 1 筆

商品	訂單收入	狀態	倒數	物流方式	調整
可裁剪加厚記憶棉慢回彈透氣運動... 選項: 41-45# [HI00566 HI00566B1] 1 件商品	x1	\$156	完成	Standard Express	查看詳情



買家取貨紀錄  
我們建議你出貨前先和取貨率低的買家聯繫，你確保有取消訂單、不出貨的權利，但提醒你，由買家取消之訂單會列入訂單未完成率之計算。

100% 訂單成功送達比例  
1 個寄送記錄

訂單編號  
買家收件地址  
運送資訊  
Standard Express

Completed  
2019-04-08 12:37  
隱藏商品選項 ^

- [SG-SINGAPORE-Singapore]On Vehicle for Delivery  
2019-04-06 08:10
- Arrived at Sorting Hub  
2019-04-05 04:14
- [SG-SINGAPORE-Singapore]Arrived at Sorting Hub  
2019-04-04 21:17
- Parcel is in-transit from China to Singapore  
2019-04-04 16:07

款項已完成轉帳  
已轉帳成功  
2019-04-16 10:18

退款/退貨已完成  
2019-04-16 10:18

申請退款/退貨  
2019-04-09 18:33

新訂單  
2019-04-01 14:58

您可以点击“首頁>我的銷售”，查看所有站点不同状态的订单。

点击“訂單編號”，可以查看订单详情。

付款資訊

編號	商品	單價	數量	總金額
1	可裁剪加厚記憶棉慢回彈透氣運動鞋 男士軍訓鞋墊吸汗減震運動鞋墊 選項: 41-45# 商品選項實號: HI00566 HI00566B1	156	1	156

隱藏入帳明細 ^

訂單金額	\$156
成交 & 信用卡手續費	-\$9
成交手續費	-\$5
信用卡手續費 (單)	-\$4
訂單進帳	\$147

在SIP中，需要您协作的一个至关重要的环节是**出货**。一旦在非台湾站产生订单，您需要去台湾站后台进行发货。您可以选择单个或者批量操作。此外您也可以通过ERP批量操作。





# 订单管理-订单出货

**单个操作：**在后台点开“我的销售”，选择对应站点，按照台湾站相同的操作，点击“产生寄件编号”，打印面单，并贴到发往Shopee仓库的包裹上。



首頁 > 我的銷售

全部 尚未付款 待出貨 (3) 運送中 (1) 完成 已取消 退款/退貨 出貨

台灣 (2) 馬來西亞 新加坡 菲律賓 印尼 泰國 (1) 越南

全部 2 待處理 1 已處理 1 按付款日期排序: 最新到最舊

2 筆訂單中的 1 - 2 筆

商品	買家應付金額	狀態	倒數	物流方式	調整
 M.2 NVME轉接卡PCIE SSD擴展... [CG00094A1]	x1 \$263 信用卡	待出貨	為了避免延遲出貨，請在 2019-04-04 之前 運送。	蝦皮店配-711	產生寄件編號
 不規則 輪廓量規 弧度尺輪廓規 取... [HI00551]	x1				

2 件商品

**批量操作：**在后台点开“我的销售”，点击右上角的“出货”，进行批次操作。



全部 尚未付款 **待出貨 (1)** 運送中 完成 已取消 退款/退貨 出貨

台灣 (1) 馬來西亞 新加坡 菲律賓 印尼 泰國 越南

全部 1 待處理 1 已處理 0 按付款日期排序: 最新到最舊

搜尋訂單 訂單成立時間 (單): 2019-04-01 2019-05-01 匯出

需要使用7-11或全家店到店寄件? 立刻查看 [超商寄送列印教學](#)



出貨  
同時申請、列印多筆訂單的配送標籤!

台灣 馬來西亞 新加坡 菲律賓 印尼 泰國 越南

待出貨 下載寄件單

依照物流方式篩選訂單: **蝦皮宅配, 蝦皮宅配-711 (1)** 蝦皮店配-全家 其他寄送方式

1 筆訂單中的 1 - 1 筆

商品	訂單編號	買家	寄送方式	信用卡付款	訂單狀態
<input checked="" type="checkbox"/>			蝦皮宅配		請在2019-05-06前完成出貨

批次出貨

產生寄件編號  
確認出貨已勾選的1筆訂單



## 发货注意事项:

如果您的订单量较大，在发往仓库的时候请您将不同站点的包裹分开包装并标记清楚，避免仓库人员混淆。

不同站点的发货要求有些区别，您可以进入Shopee大学，查看[Shopee平台跨境物流指引手册](#)，了解具体要求。

您不能直接在后台取消SIP订单，如果不能按时发货，请您及时联系您的客户经理。





**PART 7**

**客户服务**

**问题解答：**通常情况下，Shopee会负责解答顾客在SIP店铺的咨询。但是有一些问题需要跟您确认，例如产品规格参数等，因此语言专家会通过台湾站的聊聊联系您，请您关注台湾后台的聊聊消息。

**退货退款：**请您严格遵循相关规定进行发货，尽量避免破损/漏发/错发等情况，提升顾客满意度。若由于卖家原因造成的退货，如产品质量问题，产品漏发等，则损失由卖家自行承担；若由于Shopee的原因造成的退货，则卖家损失由Shopee承担。





**PART 8**

**账款查看**

进入“我的進賬”，您可以查看每一个站点每笔订单的具体款项，如右图所示。非台湾站点的进账会通过台湾站后台设置的收款账户打款给您。



## 您每笔订单的收入?

**订单收入=商品结算单价\*商品数量-成交手续费-信用卡手续费**

成交&信用卡手续费收取标准详见Shopee大学:

<https://shopee.cn/college/11/22/8>

您的收入将不会受到Shopee在非台湾站点设置活动/折扣的影响。

# Thank You!

如有更多疑问，您可以参考“SIP卖家常见问题解答”：

<https://shopee.cn/college/12/21/269>

只需1分钟，让我们更好地了解您的需求！

<https://www.wjx.cn/jq/39635125.aspx>

